



# ;) PRESSUPOSTOS PARTICIPATIUS DE BARRI

DES DE CASA,  
MILLOREM EL NOSTRE ENTORN

VOTA LES PROPOSTES FINS AL 31 DE MARÇ A

[decidim.santcugat.cat](http://decidim.santcugat.cat)

# PROCÉS DE TREBALL

Procés de qualitat. Des de la diagnosi, l'estratègia fins a la proposta

## PROGRAMA DE BARRI



**Diagnosi del Barri**  
Febrer 2020

1

**Definició de línies  
estratègiques del Barri**  
Març 2020

2



## EXECUCIÓ PROJECTES



**Execució de les propostes**  
A partir d'abril 2021

7

## PROPOSTES

3

**Presentació de propostes a  
decidim.santcugat.cat**  
Maig 2020

4

**Validació tècnica  
de propostes**  
Juny 2020

5

**Deliberació i prioritització  
de les propostes**  
Nov- Desembre 2020

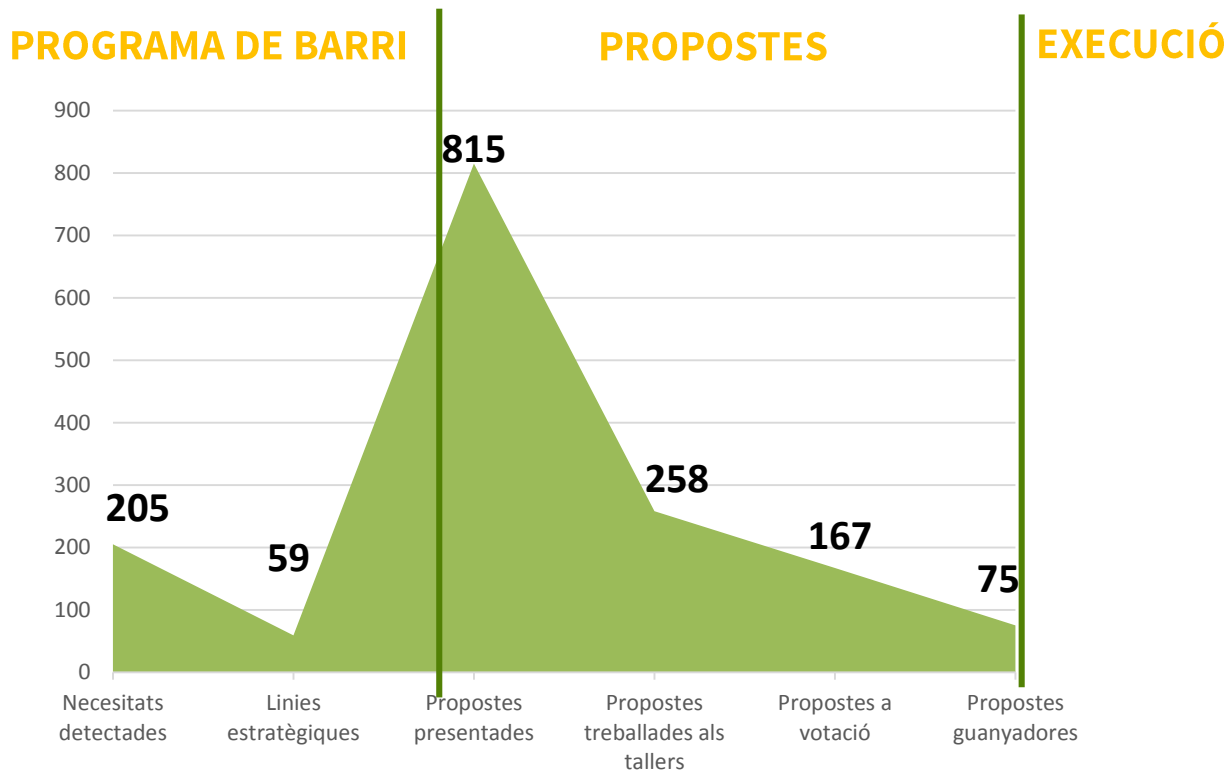
6

**Votació ciutadana  
de les propostes**  
Febrer-març 2021



# PROCÉS DE TREBALL

Procés estratègic de barri. De necessitats, a estratègia fins a projectes.

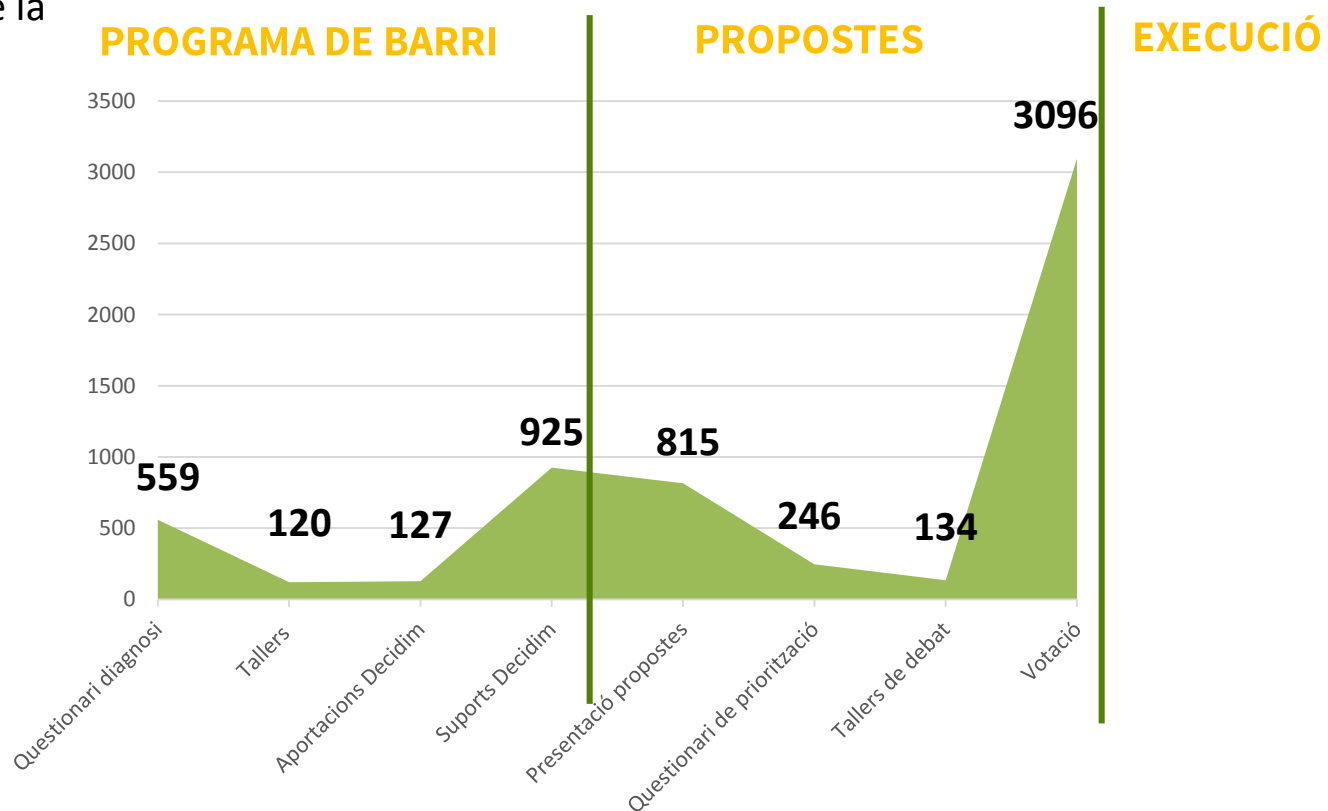


# PROCÉS DE TREBALL

Procés estratègic de barri. Amb aportacions al llarg de 14 mesos

## 6.022

Implicacions de la ciutadania



Persones participants a les diferents fases del procés

## RESULTATS DE LES VOTACIONS

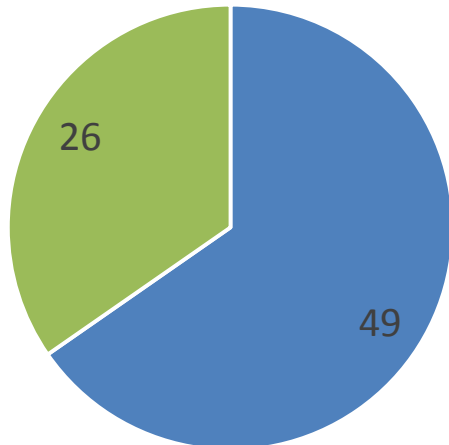
Procés distribuït al territori amb gran nombre de propostes

**75**

Propostes  
guanyadores

**2.550.000€**

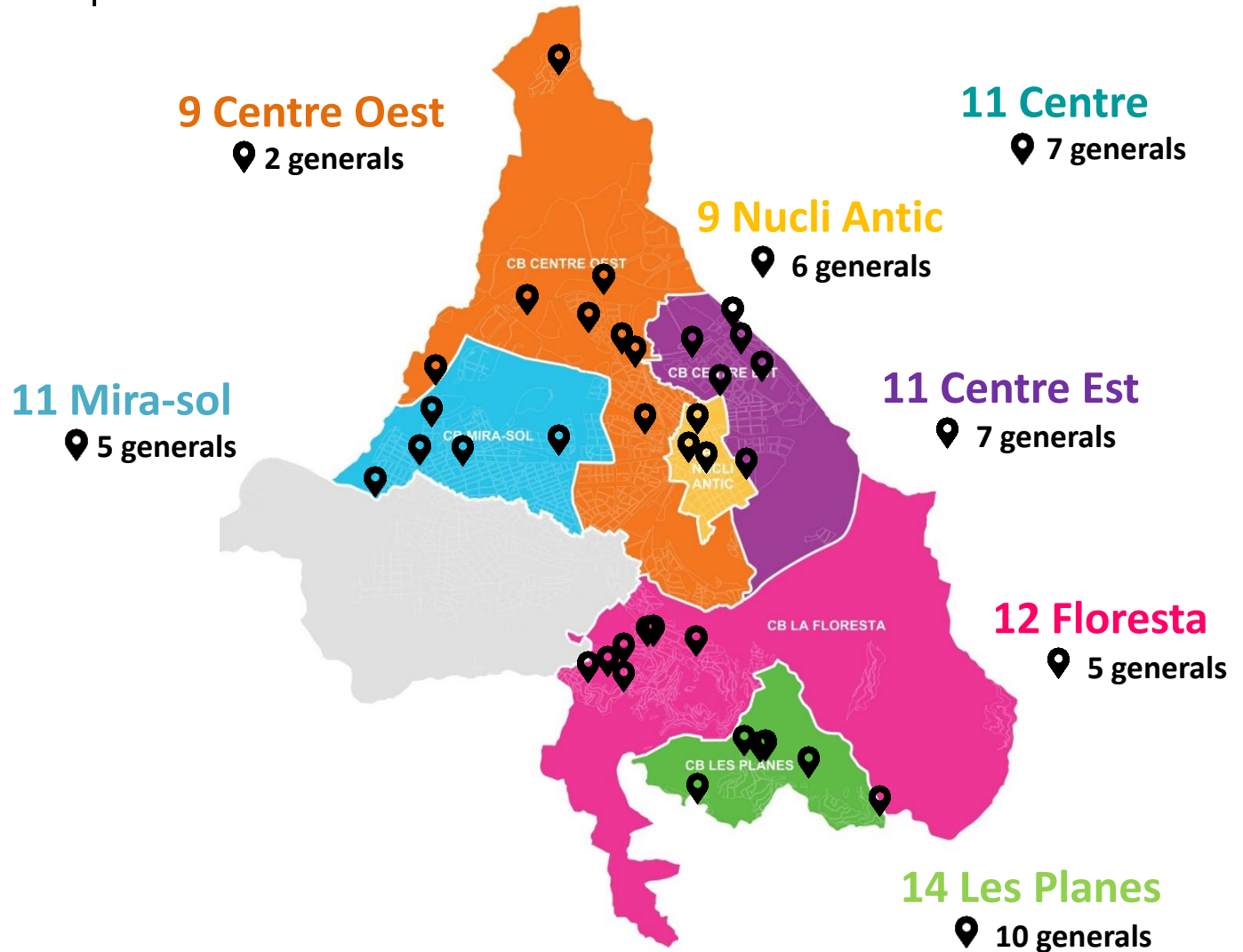
Pressupost a executar



- Despesa Ordinària. Propostes entre 3.000 i 15.000€
- Inversió. Propostes entre 10.000 i 150.000€

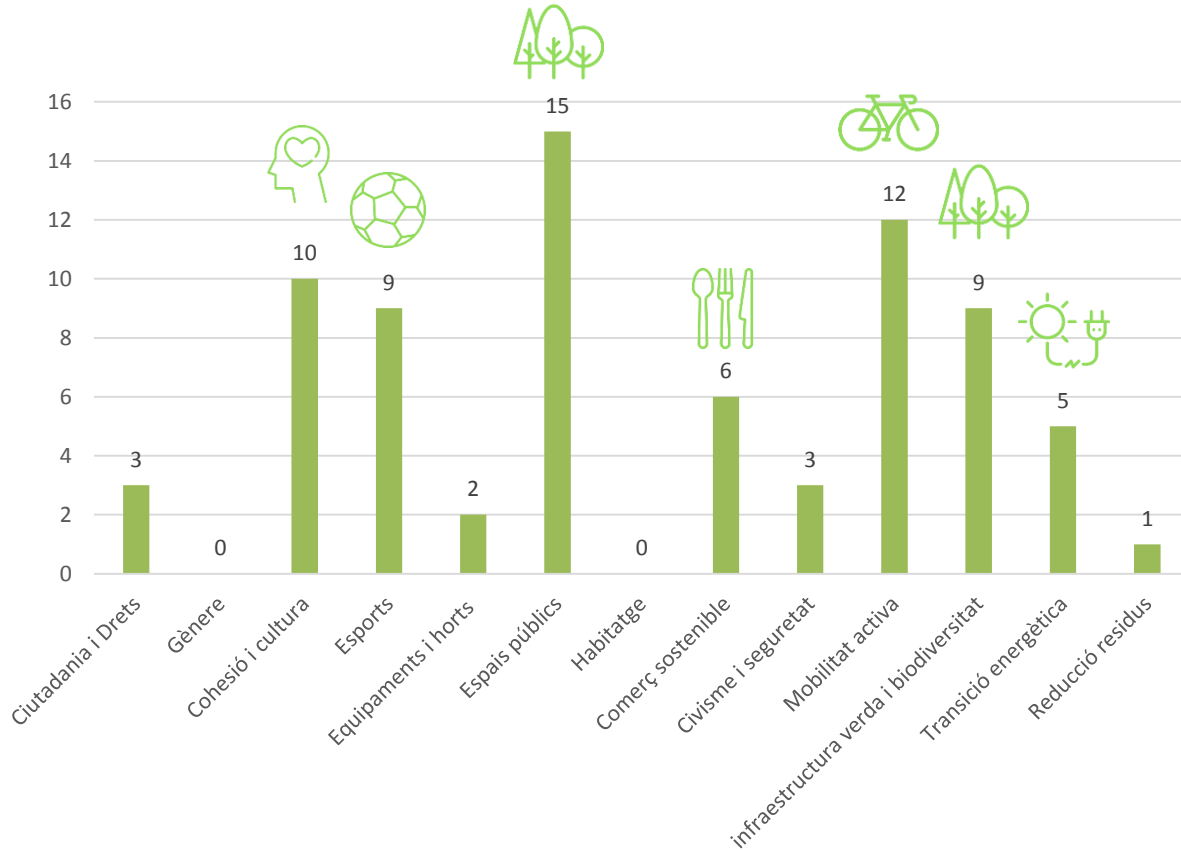
# RESULTATS DE LES VOTACIONS

Procés d'impacte al territori dels 6 barris



# TIPOLOGIA DE PROPOSTES

Propostes de diferents tipologia. Destaquen les propostes de lleure a l'espai públic i les accions vinculades a l'emergència climàtica.

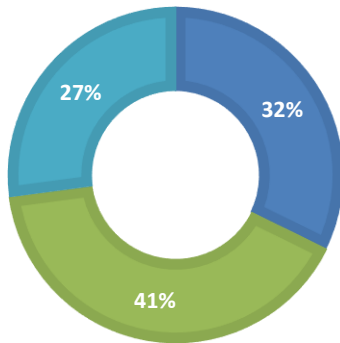


# TIPOLOGIA DE PROPOSTES

Propostes per afrontar diferents reptes, distribuïdes en els tres eixos estratègics

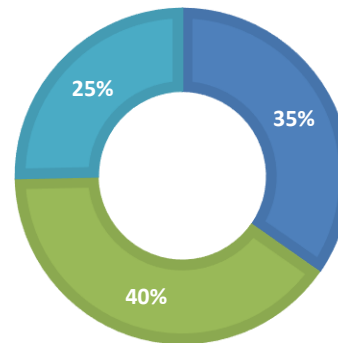
## PRESENTADES

■ Persones ■ Ciutat ■ Planeta



## GUANYADORES

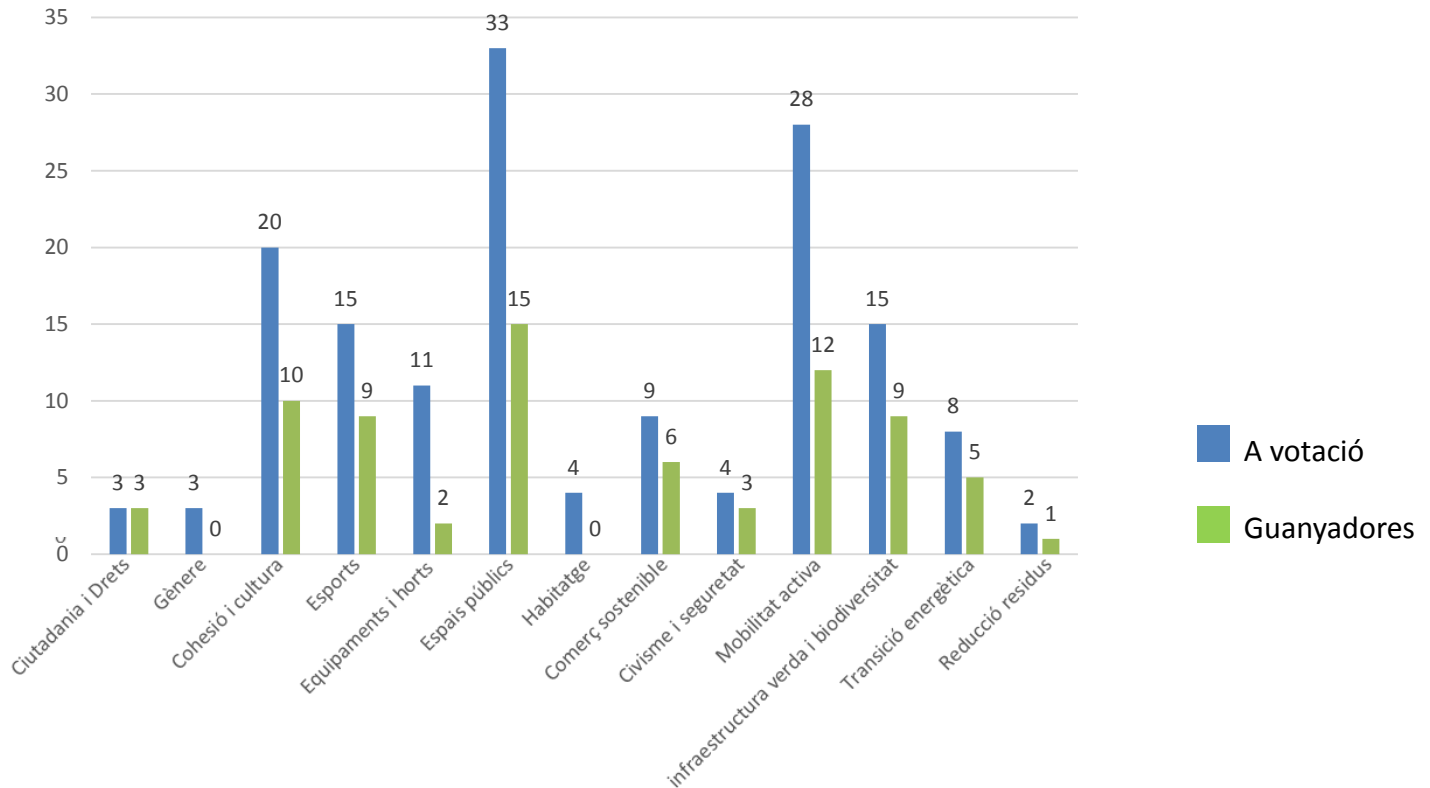
■ Persones ■ Ciutat ■ Planeta





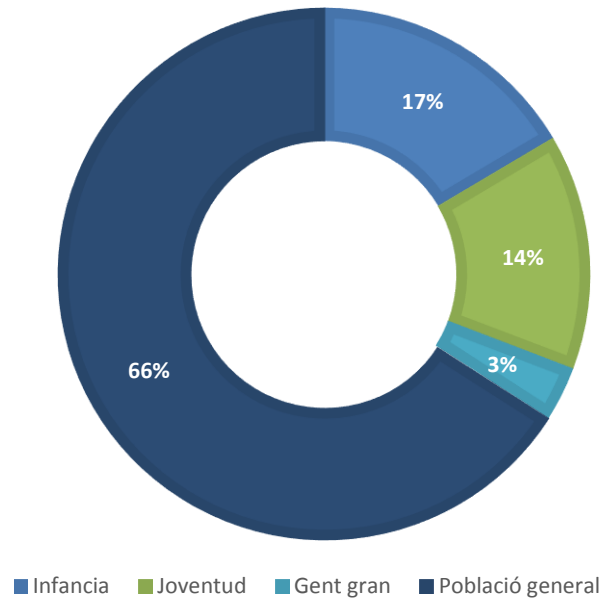
# TIPOLOGIA DE PROPOSTES

Propostes de diferents tipologia. Hi ha una presencia més equilibrada de les diferents tipologies de propostes.



# TIPOLOGIA DE PROPOSTES

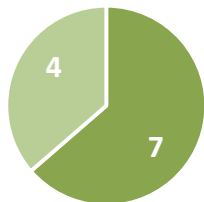
Propostes orientades a diferents grups d'edat



# RESULTATS DE LES VOTACIONS PER BARRI



## 11 Propostes



- Despesa Ordinària
- Inversió

PROPOSTES D'INVERSIÓ	VOTS	200.000 €
8 Tennis taula al barri i a l'Institut Joaquina Pla i Ferreras	235	15.000 €
5 Espai d'estada multigeneracional amb bancs i taules de pícnic a l'ombra	228	30.000 €
10 Millora i arranjament general del Parc Torrent de Ferrussons entre Coll Favà i Can Magí	226	50.000 €
3 Recuperar el cultiu de la vinya com a projecte educatiu i de vincle intergeneracional	205	30.000 €
4 Caixes niu d'òlibes per a la biodiversitat i el control de ratolins.	196	20.000 €
11 Aparcaments de bicicletes a l'entorn dels supermercats i comerços	190	15.000 €
1 Aparells gimnàstics per totes les edats i parc de Cal-listènia a Coll Favà i Can Magí	160	40.000 €
2 Hort urbà a Coll Favà com espai de convivència i aprenentatge al barri	157	50.000 €
6 Espai de lleure i joc atractiu per diferents edats als Jardins del Vallès	146	50.000 €
9 Pèrgola vegetal al sorral infantil dels jardins del Vallès	108	15.000 €
12 Punt de càrrega per a vehicles elèctrics	94	50.000 €
7 Espai de socialització de gossos a Can Magí i Coll Favà	86	30.000 €
13 Escultura urbana per la recollida de taps de plàstic	76	20.000 €

PROPOSTES DE DESPESA ORDINÀRIA	VOTS	20.000 €
6 Fira anual del producte de proximitat i impuls del comerç de barri	194	5.000 €
7 Fer una campanya per evitar els excrements al carrer i als espais verds	161	5.000 €
1 Fomentar accions de voluntariat per a la gent més jove	149	5.000 €
4 Ampliar l'oferta d'activitats per a la gent gran	147	5.000 €
5 Cursos de sensibilització vers la violència de gènere	137	5.000 €
2 Jornades interculturals que promocienin el coneixement multicultural i intergeneracional	103	5.000 €
3 Impulsar grups de trobada per fomentar l'esport i la cohesió	101	5.000 €

# RESULTATS DE LES VOTACIONS PER BARRI

**;) PRESSUPOSTOS PARTICIPATIUS**

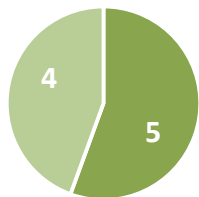
**JO**  
IMAGINO:)

**JO**  
PROPOSO:)

**JO**  
VOTO:)

**NUCLI ANTIC**

## 9 Propostes



- Despesa Ordinària
- Inversió

PROPOSTES D'INVERSIÓ		VOTS	200.000 €
7	Plantació d'arbres per omplir d'ombra els nostres carrers	122	50.000 €
4	Potenciar l'Arborètum amb més arbres i lleure per infants grans i joves	105	50.000 €
11	Pacificar algun nou carrer per a vianants	98	50.000 €
1	Nous horts urbans comunitaris al Nucli antic	<b>88 EMPAT</b>	<b>50.000 €</b>
9	Millora i enjardinament entre l'Av. de Gràcia i Plaça Can Quitèria	<b>88 EMPAT</b>	<b>50.000 €</b>
5	Aparcaments de bicicletes als carrers del centre	86	20.000 €
10	Plantar arbrat a l'av. Lluís Companys entre c/Roselló i Plaça Lluís Millet	72	50.000 €
2	Circuit d'art per enriquir el paisatge urbà cultural i artísticament	64	50.000 €
8	Millorar la plaça dels Pous i el parc infantil	57	50.000 €
6	Instal·lar bancs còmodes al Nucli Antic	55	20.000 €
12	Pacificar el c. Camí del Colomer amb actuacions d'urbanisme tàctic	49	50.000 €
3	Espai de petanca i lleure a l'exterior	25	30.000 €

PROPOSTES DE DESPESA ORDINÀRIA			20.000 €
5	Campanya per fomentar una alimentació sostenible, saludable i local a Sant Cugat	103	5.000 €
2	Música, teatre, dansa i arts de carrer a la plaça Barcelona	95	5.000 €
6	Activitats i accions per conscienciar sobre l'emergència climàtica	92	5.000 €
7	Activitats lúdiques i educatives per infants sobre l'emergència climàtica	87	5.000 €
1	Activitats d'exercici físic per a la gent gran activa per fomentar l'envelliment actiu	85	5.000 €
4	Trobades multiculturals i intergeneracionals	62	5.000 €
3	Sensibilització en perspectiva de gènere	57	5.000 €

# RESULTATS DE LES VOTACIONS PER BARRI

**;) PRESSUPOSTOS PARTICIPATIUS**

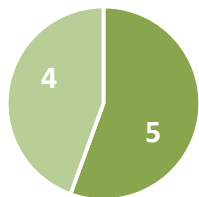
**JO**  
IMAGINO :)

**JO**  
PROPOSO :)

**JO**  
VOTO :)

**CENTRE OEST**

## 9 Propostes



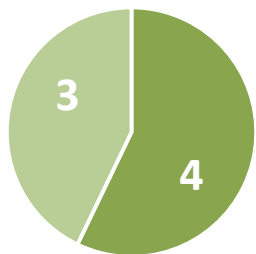
- Despesa Ordinària
- Inversió

PROPOSTES D'INVERSIÓ		VOTS	200.000 €
10	Condicionar l'entorn de l'Estany de La Guinardera	338	50.000 €
6	Plantar més arbres al Centre Oest	306	50.000 €
3	Millorar el Parc de la Guineu	299	50.000 €
9	Millorar la zona lúdica del costat del mercat de Volpelleres	279	35.000 €
12	Millorar el Mirador de Volpelleres com a espai biotemàtic	255	50.000 €
15	Millorar el paviment i situar punts de llum al camí de l'estació de Volpelleres al Mercantic	239	50.000 €
7	Instal·lar càmeres de seguretat al barri	196	50.000 €
4	Skatepark a Volpelleres	160	50.000 €
1	Zona d'esport a l'aire lliure (cal·listènia) a Volpelleres	134	50.000 €
14	Millorar l'accés al Parc Central per a persones amb mobilitat reduïda	123	50.000 €
13	Aparcament bicibox davant els equipaments	89	50.000 €
11	Millorar el parc infantil de la zona de l'Arxiu de Can Ganxet	87	50.000 €
8	Pacificar l'entorn de l'escola Joan Maragall	84	50.000 €
2	Gimnàs a l'aire lliure a Can Barata	53	15.000 €
5	Escales a l'ermita de Sant Domènec	26	20.000 €

PROPOSTES DE DESPESA ORDINÀRIA		20.000 €
1	Activitats a la natura i esportives per diferents edats al Parc Central i al Bosc de Volpelleres	5.000 €
2	Parc de graffitis a Volpelleres	5.000 €
3	Promoure el mercat de pagès, de segona mà i d'intercanvi	5.000 €
4	Impulsar el mercat de Volpelleres	5.000 €

# RESULTATS DE LES VOTACIONS PER BARRI

## 7 Propostes de Centre



■ Despesa Ordinària  
■ Inversió

PROPOSTES D'INVERSIÓ		VOTS	600.000 €
3	Construir un pump-track (circuit lúdic per a bicicletes) i un nou Skate-park	578	150.000 €
8	Camins escolars segurs	560	150.000 €
11	Millorar els carrils bici per a fer-los més segurs	536	150.000 €
10	Millorar la seguretat dels passos de vianants	532	150.000 €
1	Equipament pel local d'entitats de malalties neurològiques, càncer i cronicitat	520	50.000 €
12	Connectar carril bici de l'hipòdrom fins al centre per Av. Rius i Taulet	412	150.000 €
7	Millorar els límits de l'estany de la Guinardera	389	150.000 €
9	Instal·lar plaques solars fotovoltaïques amb la implicació ciutadana	361	150.000 €
6	Crear un petit aiguamoll al torrent de Llaceres	345	150.000 €
2	Horts urbans als barris del centre de la ciutat	320	150.000 €
5	Impulsar els productes de proximitat i el consum conscient amb un obrador a l'Ateneu	267	150.000 €
4	Art Mural en les façanes/parets dels nostres edificis	186	150.000 €

PROPOSTES DE DESPESA ORDINÀRIA		VOTS	42.000 €
1	Omplir de cultura els parcs	606	15.000 €
7	Repartir envasos reutilitzables per reduir l'ús de plàstic al comerç	594	15.000 €
3	Campanya per reduir el soroll i la contaminació provocada per la circulació de vehicle	514	12.000 €
4	Impulsar la rehabilitació d'habitatges i l'estalvi energètic	495	15.000 €
5	Potenciar el mercat de segona mà i la biblioteca de les coses	493	15.000 €
2	Programació alternativa i local al Teatre Auditori i al Teatre de la Unió	364	15.000 €
8	Assessorament en energia solar a les llars	341	15.000 €
6	Elaborar un mapa de cases buides	254	15.000 €

# RESULTATS DE LES VOTACIONS PER BARRI

## ;) PRESSUPOSTOS PARTICIPATIUS

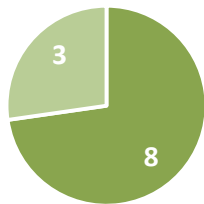


## MIRA-SOL

### PROPOSTES MIRA-SOL

PROPOSTES D'INVERSIÓ	VOTS	400.000 €	BARRI
14 Accés a la Llacuna dels Alous	235	50.000 €	
18 Carril Bici de Mas Gener al Camp de futbol i el Casal de Mira-sol	223	50.000 €	
1 Rocòdrom d'escalada al pati del Casal Mira-sol	181	50.000 €	Mira-sol
2 Creació d'un parc per a patinets i bicicletes	162	50.000 €	
19 Ombra a la pujada de l'Estació de Mira-sol al Mira-sol Centre	144	50.000 €	Can Mates
4 Bancs per la gent gran i potenciar espais de trobada	134 EMPAT	40.000 €	
8 Lavabos públics als parcs	134 EMPAT	50.000 €	
15 Connexió del carril bici HGC amb el Tanatori	130	50.000 €	Mira-sol
16 Punt de càrrega elèctrica per a cotxes i motos	129	50.000 €	
10 Enjardinament dels voltants del CAP Can Mates	125	40.000 €	Can Mates
13 Millorar l'accessibilitat d'un pont del Parc del Turó de Can Mates	102	50.000 €	Can Mates
17 Millorar l'eficiència energètica als equipaments	97	50.000 €	
11 Renovar el parc infantil de la pista de Mas gener	85	50.000 €	Mas Gener
9 Pèrgoles a la Plaça Doctor Pila	66	50.000 €	Can Cabassa
6 Aparells gimnàstics a Mas Gener	63	40.000 €	Mas Gener
3 Remodelar les butaques del Teatre del Casal de Mira-sol	58	50.000 €	
12 Millora dels parterres de la Rambla del Baixador	41	50.000 €	Mas Gener
7 Jardineres per millorar la seguretat de la barana superior de pl. Doctor Pila	32	20.000 €	
5 Pantalles per difondre les activitats que es realitzen al barri	25	20.000 €	

## 11 Propostes



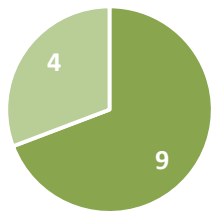
■ Despesa Ordinària  
■ Inversió

PROPOSTES DE DESPESA ORDINÀRIA		16.000 €
9 Accions per promoure un mercadet de pagès de productes de proximitat	280	5.000 €
11 Campanya per reduir la vespa asiàtica a Mira-sol	224	5.000 €
13 Introduir òlibes per a la biodiversitat i el control de rates	212	5.000 €
1 Cicle de cinema al Casal de Mira-sol	177	5.000 €
2 Activitats familiars i per totes les edats	150	5.000 €
10 Accions per impulsar la creació d'una cooperativa de consum	135	5.000 €
3 Tallers per a la gent gran de memòria, creació i moviment	106	5.000 €
4 Formació per reduir estereotips de gènere a les escoles	96	5.000 €
12 Assessorament en rehabilitació d'habitatges per a l'eficiència energètica	78	5.000 €
8 Lleure per a persones amb diversitat funcional	55	5.000 €
7 Activitats i debats per joves i difondre els espais del barri per a joves	44	5.000 €
14 Assessorament per als ajuts en pobresa energètica	43	5.000 €
6 Jornada de promoció de l'esport femení	40	5.000 €
5 Festival cultural amb les entitats del barri	38	5.000 €

# RESULTATS DE LES VOTACIONS PER BARRI



## 13 Propostes



- Despesa Ordinària
- Inversió

PROPOSTES D'INVERSIÓ	VOTS	400.000 €
4 Zona de lleure infantil i juvenil a Can Llobet	208	50.000 €
17 Renaturalitzar torrents i espais naturals	204	50.000 €
5 Ampliació i millora de l'Skatepark de Can Llobet	162	50.000 €
2 Parc infantil natural amb taules de pícnic – Zona Emeterio Escudero	152	50.000 €
7 Equipament de bar per actes al pati del Casino	148	50.000 €
14 Arranjar el caminet de l'estació de la Floresta a la Plaça del Centre	127	50.000 €
18 Condicionar el descampat de la Plaça del Centre	112	50.000 €
3 Ping Pong als Parcs de La Floresta	106	20.000 €
<b>11 Millorar l'accessibilitat a l'Av. Verge Montserrat</b>	<b>98</b>	<b>30.000 €</b>
6 Pintar i sanejar l'exterior del Centre Social i Sanitari de La Floresta	97	50.000 €
8 Hort popular del Barri	73	50.000 €
13 Barana a les escales de la dreuera de la UREF	61	10.000 €
10 Rètols amb el mapa de la Floresta	57	20.000 €
12 Obrir carrers al veïnat amb jardineres, pintura i mobiliari urbà	47	50.000 €
1 Cuina a l'Espai Jove	45	50.000 €
9 Taules d'escacs a diferents zones de la Floresta	42	10.000 €
15 Aparcaments segurs per a bicicletes (bicibox)	41	50.000 €
16 Instal·lar un punt de càrrega ràpida de vehicles elèctrics	41	50.000 €

PROPOSTES DE DESPESA ORDINÀRIA	VOTS	16.000 €
9 Neteja de boscos	265	5.000 €
3 Campanya contra els mosquits	215	5.000 €
1 Cinema familiar a la fresca	206	3.000 €
2 Organitzar activitats lúdiques i formatives pera infants i joves	170	5.000 €
10 Campanya per fomentar la flora autòctona	137	5.000 €
8 Foment de l'energia fotovoltaica i l'eficiència energètica	114	5.000 €
6 Campanya de sensibilització sobre tinença responsable d'animals	79	5.000 €
5 Acompanyament emocional a les persones damnificades per la crisi	67	5.000 €
7 Tallers de bici elèctrica	66	5.000 €
4 Estudi de gentrificació de La Floresta	63	5.000 €
Acció del Consell d'Infants de la Floresta	CONSELL	3.000 €



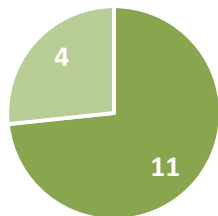
# RESULTATS DE LES VOTACIONS PER BARRI

## ;) PRESSUPOSTOS PARTICIPATIUS



## LES PLANES

### 15 Propostes



- Despesa Ordinària
- Inversió

PROPOSTES D'INVERSIÓ	VOTS	400.000 €	BARRI
17 Cartells i papereres per un bosc net	72	10.000 €	
13 Estudi de mobilitat al barri per millorar la seguretat dels vianants	66	20.000 €	
11 Cobert d'ovelles per fer neteja del sotabosc	63	50.000 €	
8 Càmera de seguretat a Can Cortés	54	50.000 €	Can Cortés
5 Cartells indicatius de camins de Collserola	48	15.000 €	
4 Punt wiffi a Creu d'en Blau i Espai Pere Grau	42	50.000 €	Les Planes
12 Baranes per a vianants als carrers del recorregut del bus	39	50.000 €	
7 Il·luminació i pavimentació de l'espai entre la pista Pere Grau i l'Eco	34	50.000 €	Les Planes
9 Millores en escales i passatges de Can Borrull	31	50.000 €	Can Borrull
2 Espai familiar al Casal de les Planes	29	20.000 €	Les Planes
18 Panells solars fotovoltaics als equipaments	29	35.000 €	
1 Sala per activitats musicals al Casal de les Planes	28	50.000 €	Les Planes
6 Espai de trobada i lleure a Can Cortés	28	50.000 €	Can Cortés
16 Compostadors domèstics	28	10.000 €	
3 Hort comunitari i espai de lleure a Can Cortés	21	50.000 €	Can Cortés
15 Eines pel taller de fusteria i reciclatge de l'Eco	17	10.000 €	Les Planes
10 Forn comunitari per fer pa a l'Espai Pere Grau	11	20.000 €	
14 Pintar i senyalitzar recorreguts ciclables	5	50.000 €	

PROPOSTES DE DESPESA ORDINÀRIA	VOTS	16.000 €
6 Accions per promoure un mercadet de productes de proximitat	68	5.000 €
11 Assessorament en rehabilitació i energies renovables al habitatge	54	5.000 €
7 Campanya de promoció de professionals del barri	51	3.000 €
2 Jornades musicals per totes les edats	47	3.000 €
3 Jornada de sensibilització sobre el bosc i el medi ambient	41	5.000 €
5 Formació professional en energies renovables	40	5.000 €
10 Campanya per potenciar l'ús de les cases deshabitades	21	5.000 €
4 Activitats pel dia de la Dona i el 25N	19	5.000 €
1 Xerrades sobre criança i infància	15	5.000 €
8 Sessions informatives de cooperativa de consum	15	1.000 €
9 Accions per impulsar un banc del temps col·laboratiu	10	5.000 €

## PARTICIPACIÓ A LES VOTACIONS

**72.814**

persones majors  
de 14 anys

**3.096**

votants dels 6 barris



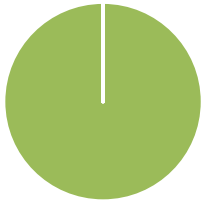
# PARTICIPACIÓ A LES VOTACIONS

Vot digital exclusivament. Disminució del total de votants, augment del vot a través de la web

**2020-2021**

**3.096**

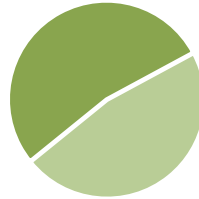
total web



**2018-2019**

**2.250**

Vots web



**1.999**

Vots en paper



# PARTICIPACIÓ A LES VOTACIONS

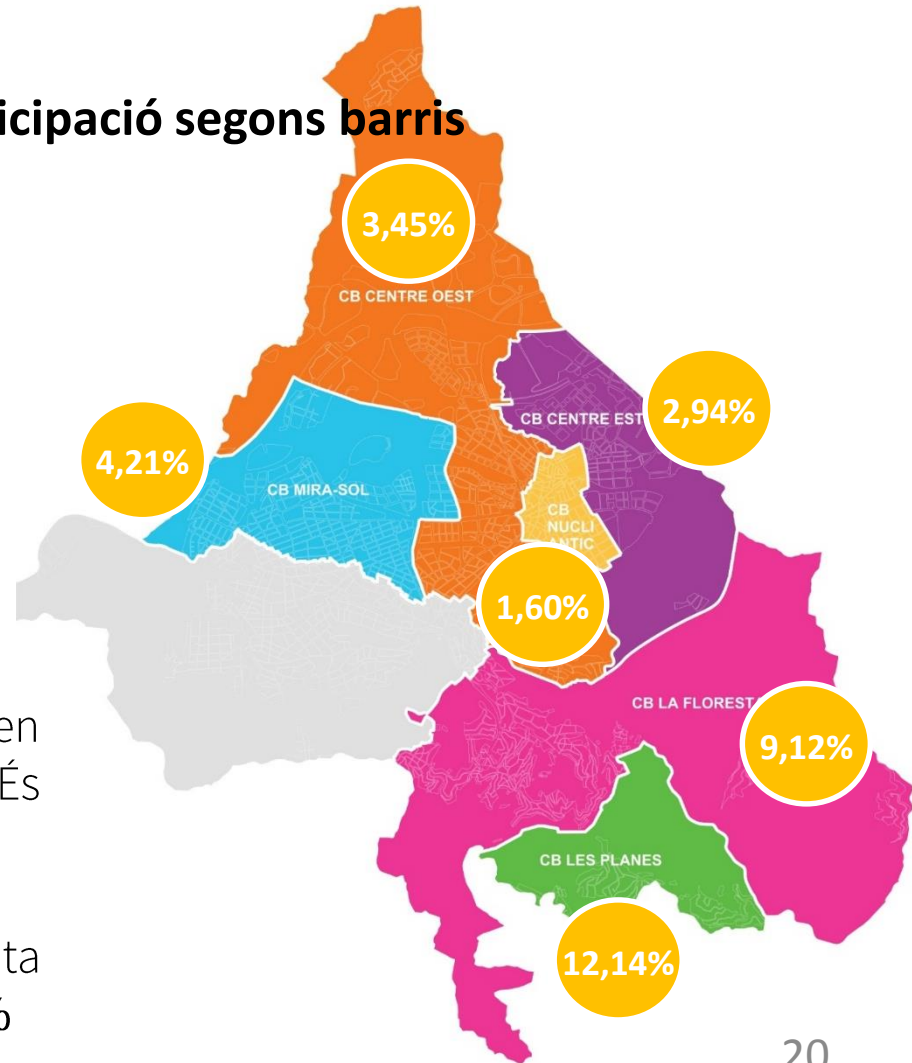
## Participació segons barris

4,25%

### Participació total

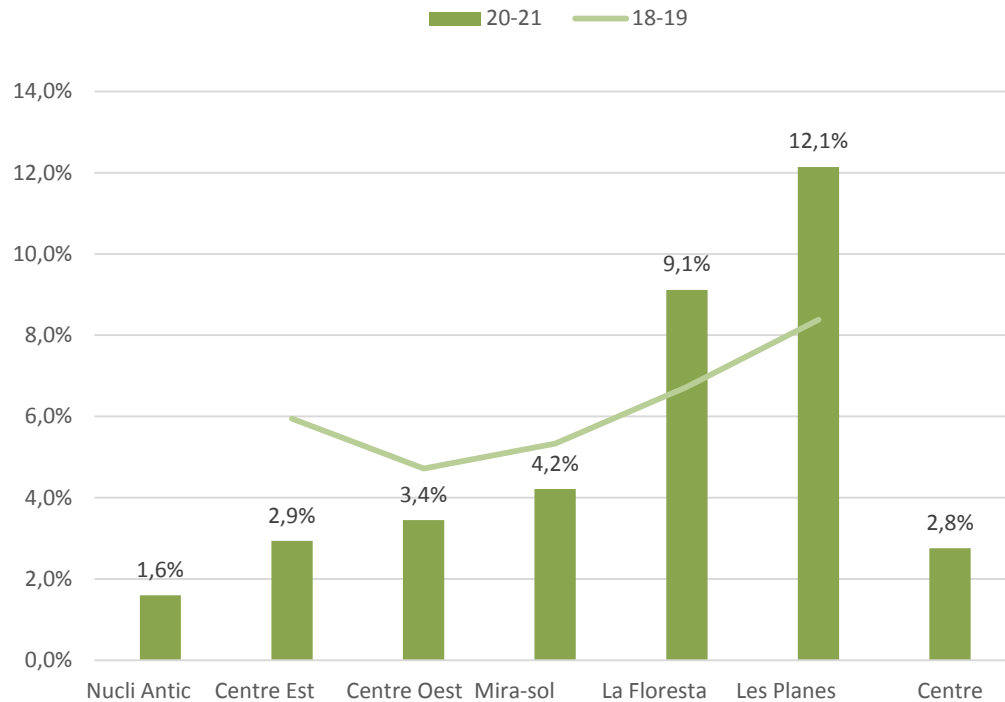
La mitjana de participació en municipis majors de 50.000 hab. És de 3,3%

I en municipis on només es vota on-line la mitjana és inferior al 3%



# PARTICIPACIÓ A LES VOTACIONS

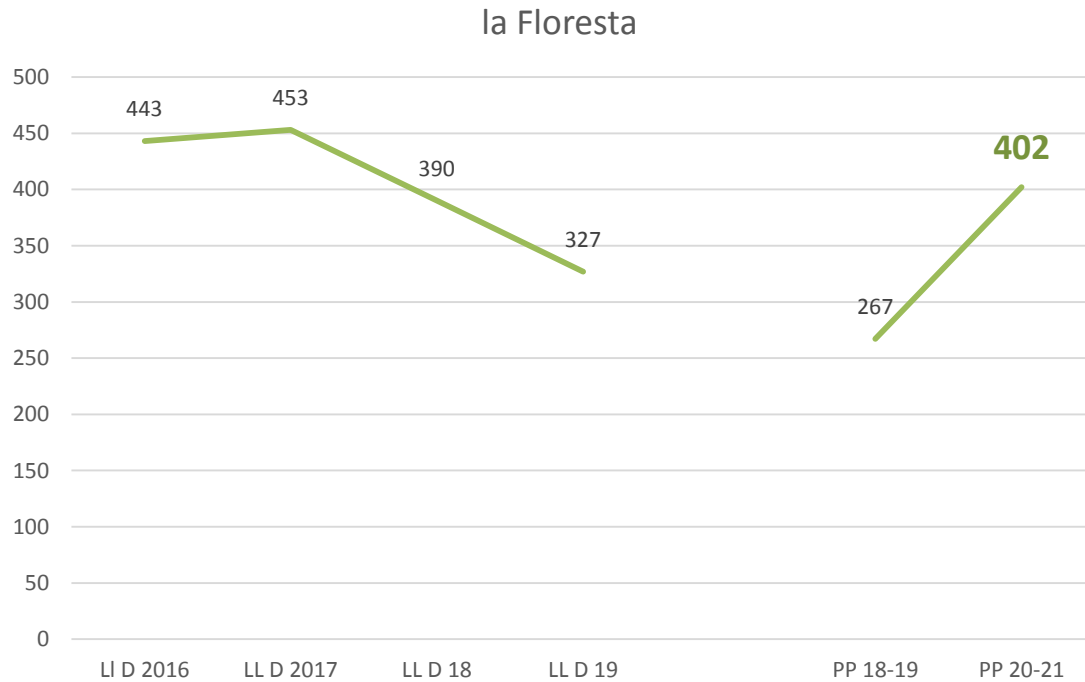
Comparativa de la participació als barris. Augment de la participació a la Floresta i Les Planes. Els nous barris del centre distribueixen la participació en 4 llistes



PARTICIPACIÓ SEGONS CENS DE CADA BARRI

# PARTICIPACIÓ A LES VOTACIONS

La Floresta recupera votants respecte les passades experiències



# AVALUACIÓ PRESSUPOSTOS PARTICIPATIUS 18/19

**Avaluació en els Consells de Barri**

**Enquesta electrònica d'avaluació**

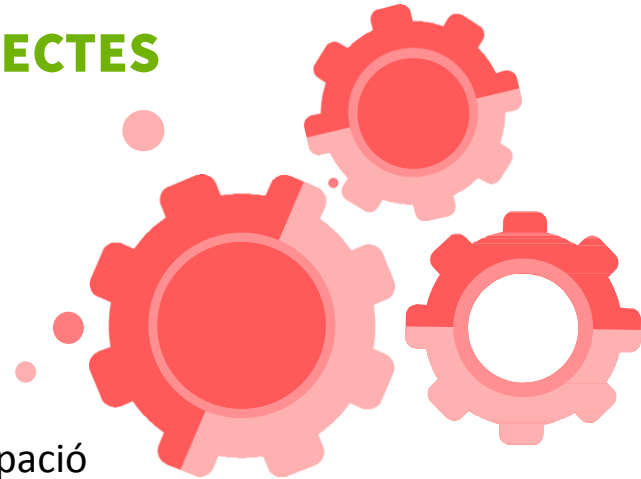
Fins el 16 de maig disponible a la web

**[www.decidim.santcugat.cat](http://www.decidim.santcugat.cat)**

**Més informació a** [www.decidim.santcugat.cat](http://www.decidim.santcugat.cat)

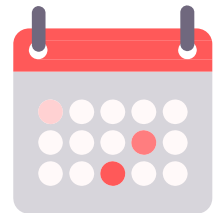


# EXECUCIÓ DELS PROJECTES



## Comissions de seguiment dels projectes

- Persones proposants dels projectes
- Persones integrants dels Consells de barri
- Persones membres de Taules o consells de participació
- Associacions de veïns, Veïnat i entitats relacionades amb el projecte
- Personal tècnic de participació i personal tècnic de les àrees de l'Ajuntament relacionades amb les temàtiques de les propostes



Són els encarregats de planificar i fer el seguiment de l'execució dels projectes d'execució de les propostes escollides.

Per incorporar-se, **[participació@santcugat.cat](mailto:participació@santcugat.cat)**



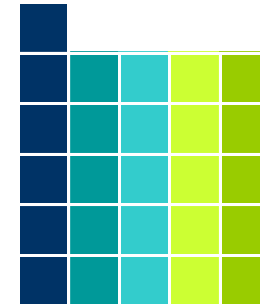
# ESTAT PROJECTES ANTERIORS

## 2016-2017

REDACCIÓ  
APROVAT  
LICITACIÓ  
EXECUCSIÓ  
EXECUTAT

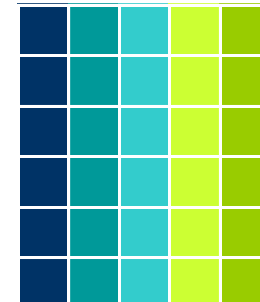
### PROJECTES GRANS

- Local per les entitats de malalties neurològiques
- Naturalitzar les vores de Collserola
- Amfiteatre als Jardins del Vallès
- Itinerari per a bicicletes Rius i Taulet / Av. Graells
- Millora paisatgística de l'estanyol de la Guinardera
- Itinerari per a bicicletes entre el centre i Can Magí



### PROJECTES PETITS

- Crear horts urbans i socials
- Itinerari per a bicis i vianants entre Coll Favà i Can Sant Joan
- Dotar de serveis públics els parcs
- Creuaments accessibles amb semàfors
- Circuits de salut amb aparells de manteniment físic
- Pantalla acústica per espectacles a l'aire lliure



# ESTAT PROJECTES ANTERIORS

## 2016-2017 Amfiteatre als Jardins del Vallès



# ESTAT PROJECTES ANTERIORS

## 2016-2017 Amfiteatre als Jardins del Vallès



# ESTAT PROJECTES ANTERIORS

## 2018-2019

REDACCIÓ  
APROVACIÓ  
LICITACIÓ  
EXECUCIÓ  
EXECUTAT

### PROJECTES DE CIUTAT

Potenciar la zona esportiva del Parc Central



Itinerari de bicis i vianants de Can Magí a Coll Favà



Espai gastronòmic i cultural al Casal de Mira-sol



Anella Verda a la Floresta



Parc de tirolines per a infants a les Planes



### PROJECTES DE BARRI

Carril bici a les escoles públiques



Espais d'ombra als parcs



Local per entitats de suport a la salut mental



Bany públic als parcs i als itineraris de bus



Energia solar amb finalitats socials



# ESTAT DELS PROJECTES DELS PRESSUPOSTOS PARTICIPATIUS

## PROJECTES DE CIUTAT

1350



Espais d'ombra  
als parcs

1347



Banys públics als  
parcs i als itineraris  
del bus

1346



Local per a entitats  
de suport a la salut  
mental

1334



Carrils bici a les  
escoles públiques

1199



Energia solar amb  
finalitats socials

# 1. ESPAIS D'OMBRA ALS PARCS

- **OBJECTIU:** garantir espais d'ombra que permetin **gaudir dels parcs de la ciutat sense patir els efectes perjudicials** d'una exposició excessiva al sol.
  
- **DEFINICIÓ DEL PROEJCTE:** tenint en compte la solució més adient en cada espai, s'acorda:
  - **Plantar nou arbrat:** als sectors de Can Cabassa, Can Rabella, Can Mates Est, Parc de la Guineu, parc de Volpelleres, als Jardins de Coll Favà, a Can Magí i a l'av. Generalitat de Can Sant Joan.
  
  - **Instal·lar 3 pèrgoles vegetals:** una a l'entorn de la riera de Can Cabassa, una al Parc Central i una als Jardins de Coll Favà.
  
  - **Instal·lar 5 pèrgoles metàl·liques:** dues al parc de la Guineu, una a Can Mates Est, una al Parc de Can Vernet i una al costat del parc infantil de la plaça Lluís Millet
  
- **ESTAT:** la plantació dels arbres ja es va fer a principis d'any, mentre que la instal·lació de les pèrgoles està pendent de contractació.

# 1. ESPAIS D'OMBRA ALS PARCS



# 1. ESPAIS D'OMBRA ALS PARCS

## MODEL PÈRGOLA HABANA

Coll Favà  
Can Mates  
Volpelleres





# 1. ESPAIS D'OMBRA ALS PARCS

## MODEL PÈRGOLA VEGETAL

Parc Central  
Can Cabassa



## 2. BANYS PÚBLICS ALS PARCS I ALS ITINERARIS DEL BUS

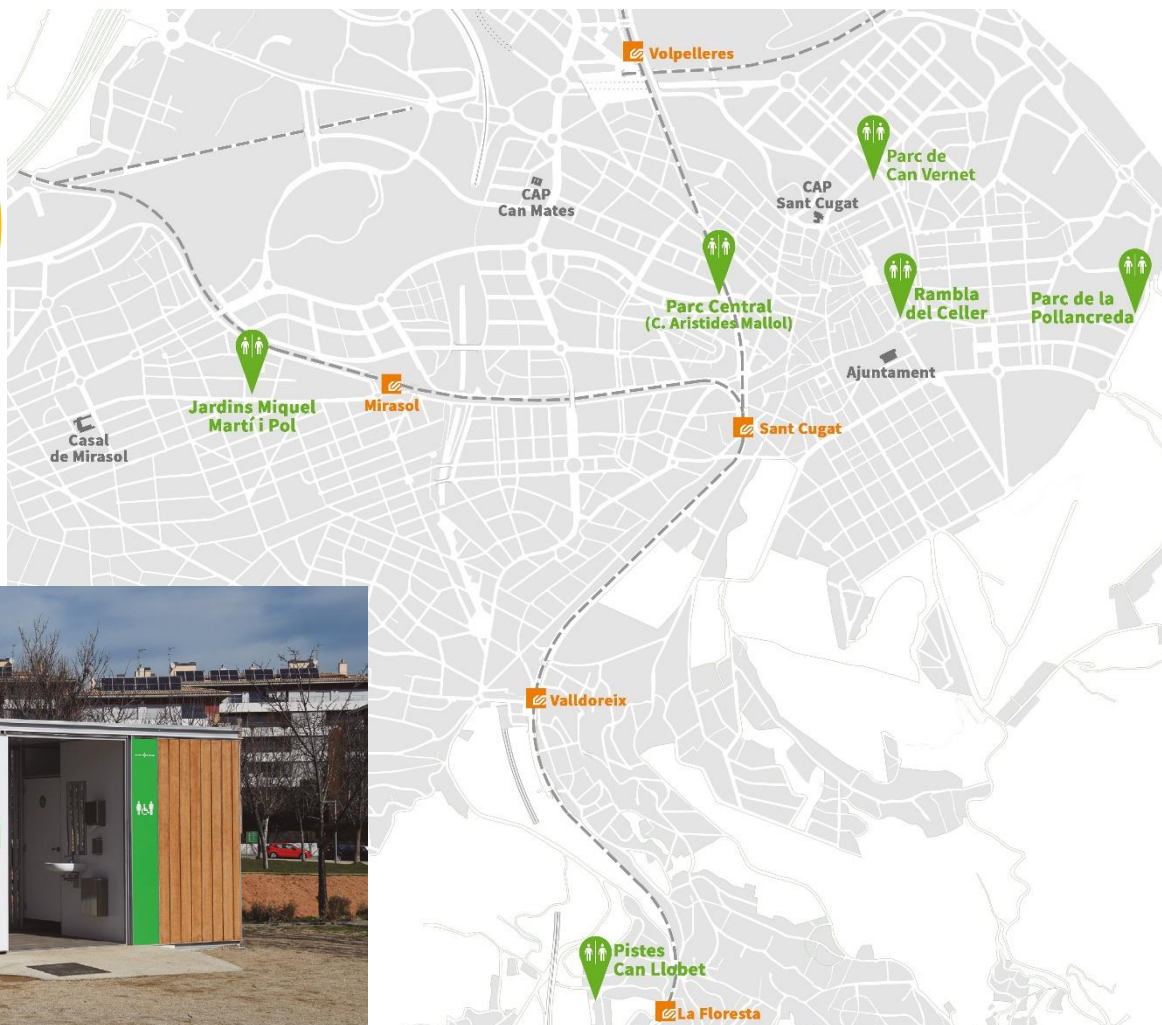
- **OBJECTIU:** donar servei tant a la població usuària dels parc com al personal que condueix els autobusos municipals.
  
- **DEFINICIÓ DEL PROJECTE:** s'han buscat **emplaçaments propers a parcs i alguna parada** de les diferents línies de bus. En total, s' instal·laran **sis mòduls de serveis públics** en diferents punts de la ciutat:
  - Rambla del Cellar- Baixada de l'Alba
  - Parc de la Pollandreda – Av. Corts Catalanes
  - Parc de Can Vernet – c/ Salvador Espriu
  - Parc Central - c/ Arístides Mallol
  - Pistes de Can Llobet i parc de la Mimosa de la Floresta
  - Parc del Tren Vermell de Mira-sol

Els nous serveis seran similars als que hi ha al parc del Turó de Can Mates.

La voluntat és que comptin amb **un lavabo per a dones, un per a homes i un tercer adaptat** a persones amb mobilitat reduïda. En cas que no puguin ser tots així, es posarà un sol sanitari, d'ús mixt i adaptat per a persones amb mobilitat reduïda.

## 2. BANYS PÚBLICS ALS PARCS I ALS ITINERARIS DEL BUS

Mira-sol  
La Floresta  
Parc Central  
Call Favà  
Rb del Celler  
Pollancreda

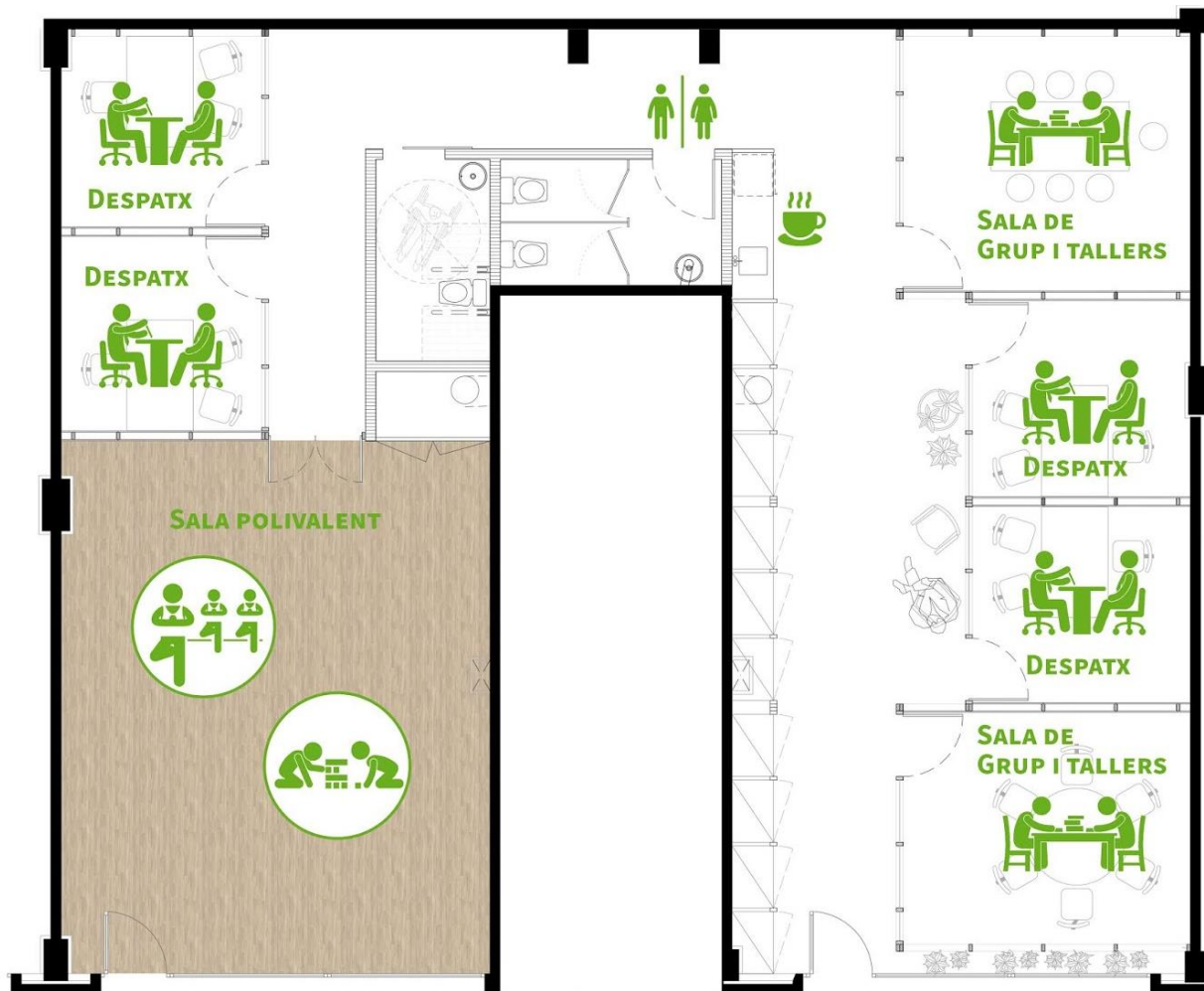


### 3. LOCAL PER A ENTITATS DE SUPORT A LA SALUT MENTAL

- **OBJECTIU:** habilitar un **local de trobada i per fer activitats i teràpies** per a les entitats de salut mental Assadegam, Pread i Grup TEA i els seus usuaris i usuàries.
- **DEFINICIÓ DEL PROJECTE:** després de valorar diferents opcions, s'acorda destinar els diners del proejecte a **comprar i arranjar dos locals contigus** de Promusa situats al carrer Benet Cortada, 59.
- L'espai, de **186 metres quadrats útils**, comptarà amb quatre despatxos, dues sales de grup i teràpies, una sala polivalent, tres lavabos, un dels quals adaptat, i un petit office.



### 3. LOCAL PER A ENTITATS DE SUPORT A LA SALUT MENTAL



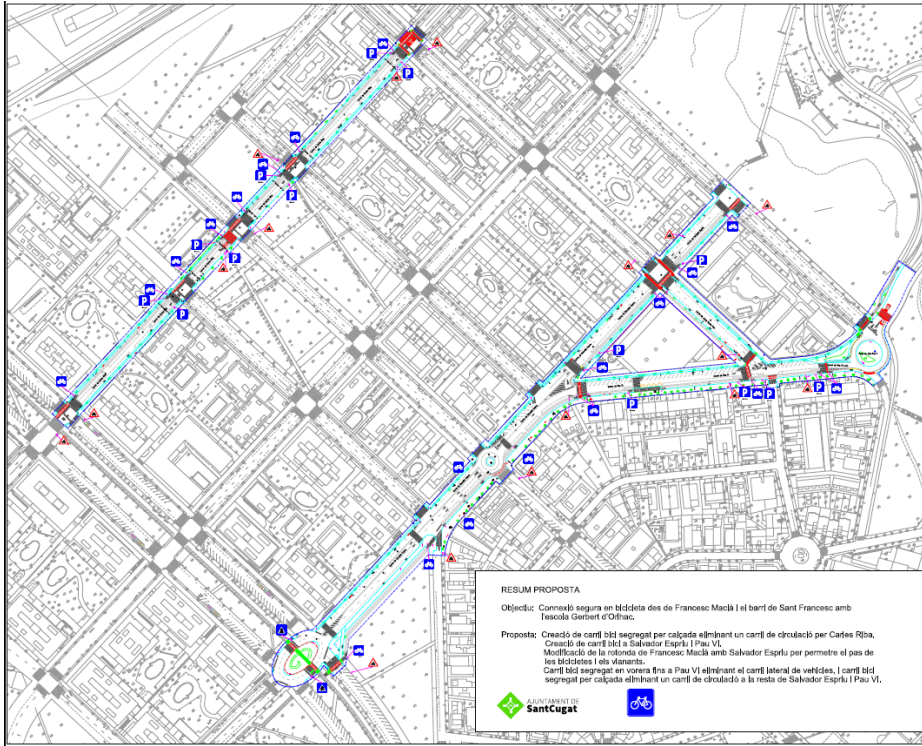
## 4. CARRILS BICI A LES ESCOLES PÚBLIQUES

- **OBJECTIU:** garantir un accés còmode i segur amb bici als centres educatius i als equipaments públics.
- **DEFINICIÓ DEL PROEJCTE:** tenint en compte el pressupost disponible i la complexitat tècnica en cada cas, s'acorda fer itineraris ciclables per anar a les escoles Gerbert d'Orlach, Ciutat d'Alba, La Mirada, Joan Maragall i al nou IES Leonardo da Vinci. En tots els casos, els itineraris s'han definit d'acord amb els centres i buscant l'opció tècnica més segura i més còmoda per a les persones usuàries.
- **ESTAT:** L'avantprojecte està redactat i actualment s'està treballant en el projecte executiu, que ha de permetre l'inici de les obres.

## 4. CARRILS BICI A LES ESCOLES PÚBLIQUES



## 4. CARRILS BICI A LES ESCOLES PÚBLIQUES

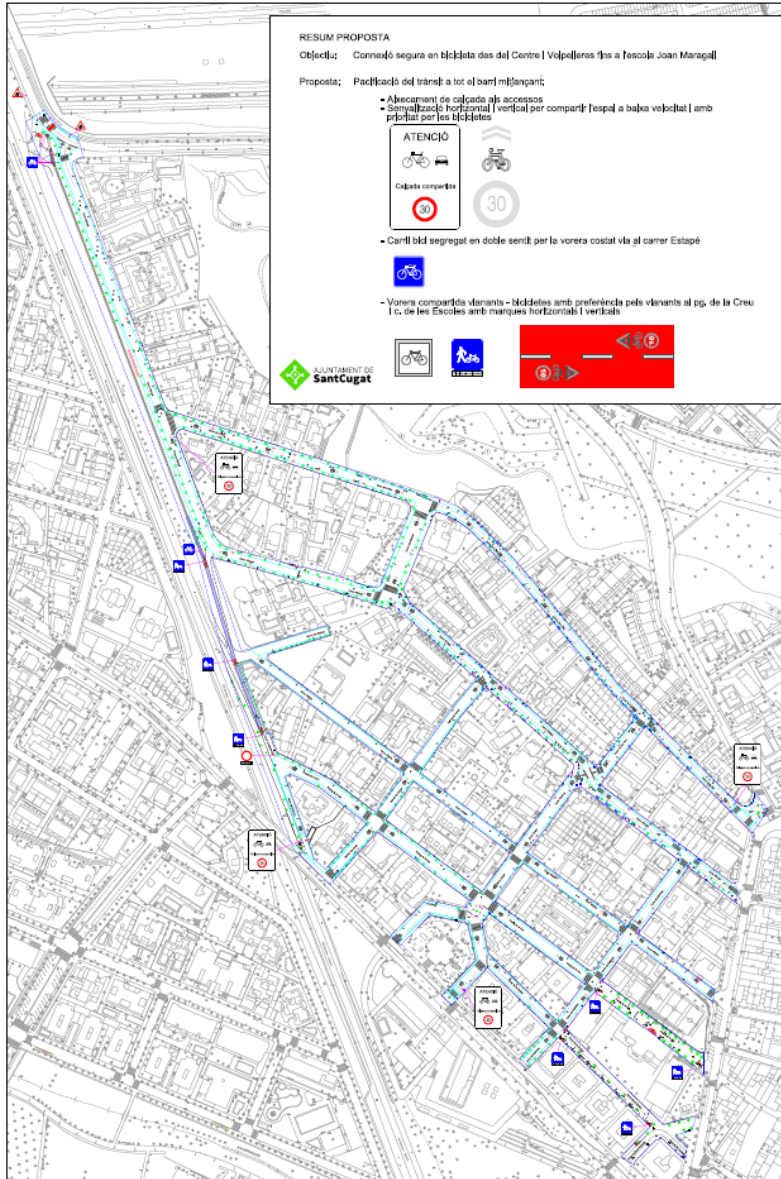


### Escola Gerber d'Orlach:

**Objectiu:** Connexió segura en bicicleta des de Francesc Macià i el barri de St. Francesc amb l'escola.

**Proposta:** Creació de carril bici segregat per calçada, eliminant un carril de circulació per Carles Riba. Creació de carril bici a Salvador Espriu i Pau VI. Modificació de la rotonda de F. Macià amb S. Espriu per a permetre el pas segur de bicicletes i vianants. Carril bici segregat en vorera fins a Pau VI, eliminant el carril lateral de vehicles, i carril bici segregat per calçada eliminant un carril de circulació en la resta de Salvador Espriu i Pau VI





## 4. CARRILS BICI A LES ESCOLES PÚBLIQUES

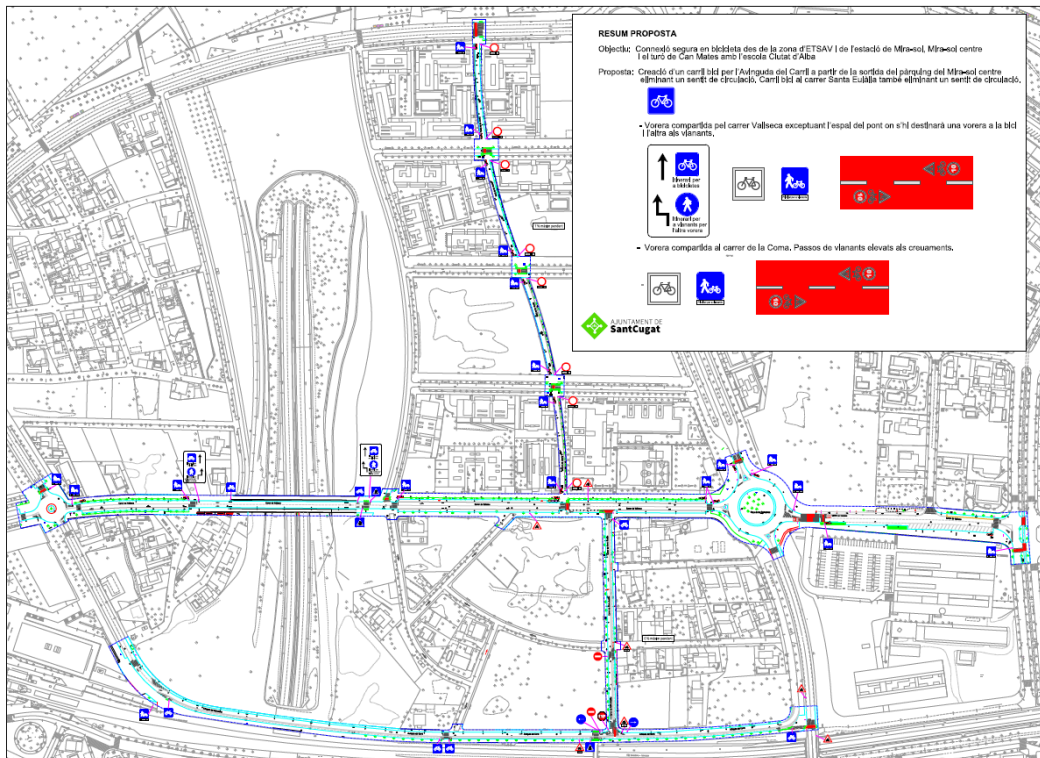
**Escoles Joan Maragall, La Mirada i IES Leonardo.**

**Objectiu:** Connexió segura en bicicleta del Centre i Volpelleres fins a l'Escola Joan Maragall.

**Proposta:** Pacificació del trànsit a tot el barri mitjançant:

- Aixecament de calçada als accessos
- Senyalització horitzontal i vertical per compartir l'espai a baixa velocitat i amb prioritat per a les bicicletes.
- Carril bici segregat en doble sentit per la vorera costat via al carrer Estapé.
- Vorera compartida vianants-bicicletes amb preferència pels vianants al Pg. de la Creu i c/ de les Escoles amb marques horitzontals i verticals.

## 4. CARRILS BICI A LES ESCOLES PÚBLIQUES



### Escola Ciutat d'Alba:

**Objectiu:** Connexió segura en bicicleta des de la zona de l'ETSAV i de l'estació de Mira-sol Centre i el Turó de Can Mates amb l'Escola Ciutat d'Alba

**Proposta:** Creació d'un carril bici per l'Av. del Carril a partir de la sortida del pàrquing del Mira-sol centre, eliminant un sentit de circulació. Carril bici al c/Santa Eulàlia eliminant també un sentit de circulació. Vorera compartida pel c/Vallseca i c/ de la Coma.

## 5. ENERGIA SOLAR AMB FINALITATS SOCIALS



Casal Mira-sol  
Biblioteca Mira-sol,  
CEIP Collserola,  
CEiP Pi d'en Xandri i  
Gerbert d'Orlhac

- Instal·lació de plaques solars en 5 equipaments municipals
- Permetrà un estalvi del 25 al 40% de consum elèctric. Amb finalitat pedagògica
- L'estalvi generat es destinarà a programes socials adreçats a persones en situació de pobresa energètica.

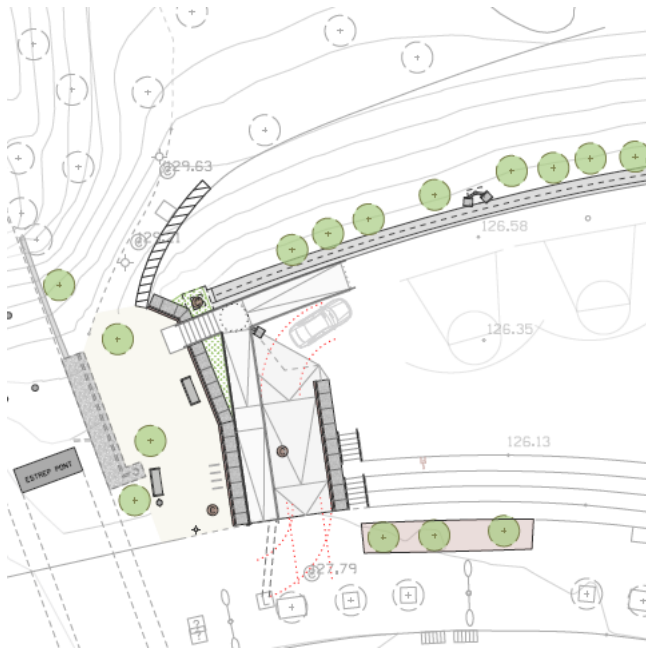
# ESTAT DELS PROJECTES DELS PRESSUPOSTOS PARTICIPATIUS

## PROJECTES DE BARRI





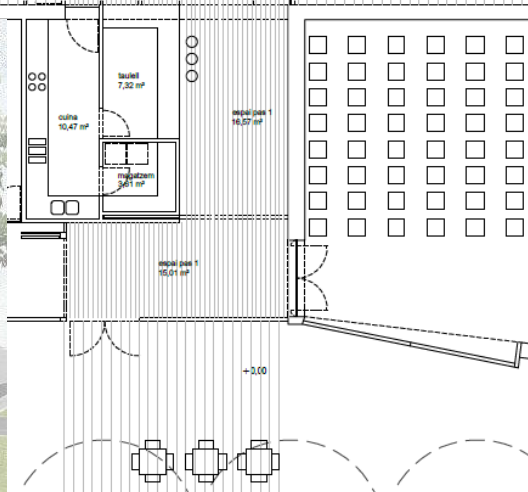
# POTENCIAR LA ZONA ESPORTIVA DEL PARC CENTRAL (CENTRE OEST)



- Instal·lació d'enllumenat a l'antic estany del Parc Central per a poder utilitzar aquest espai als vespres.
- Creació d'una rampa per fer accessible aquest espai.
- Complementàriament, s'han instal·lat dues noves taules de ping pong al Parc Central i una porteria de futbol a l'antic estany.

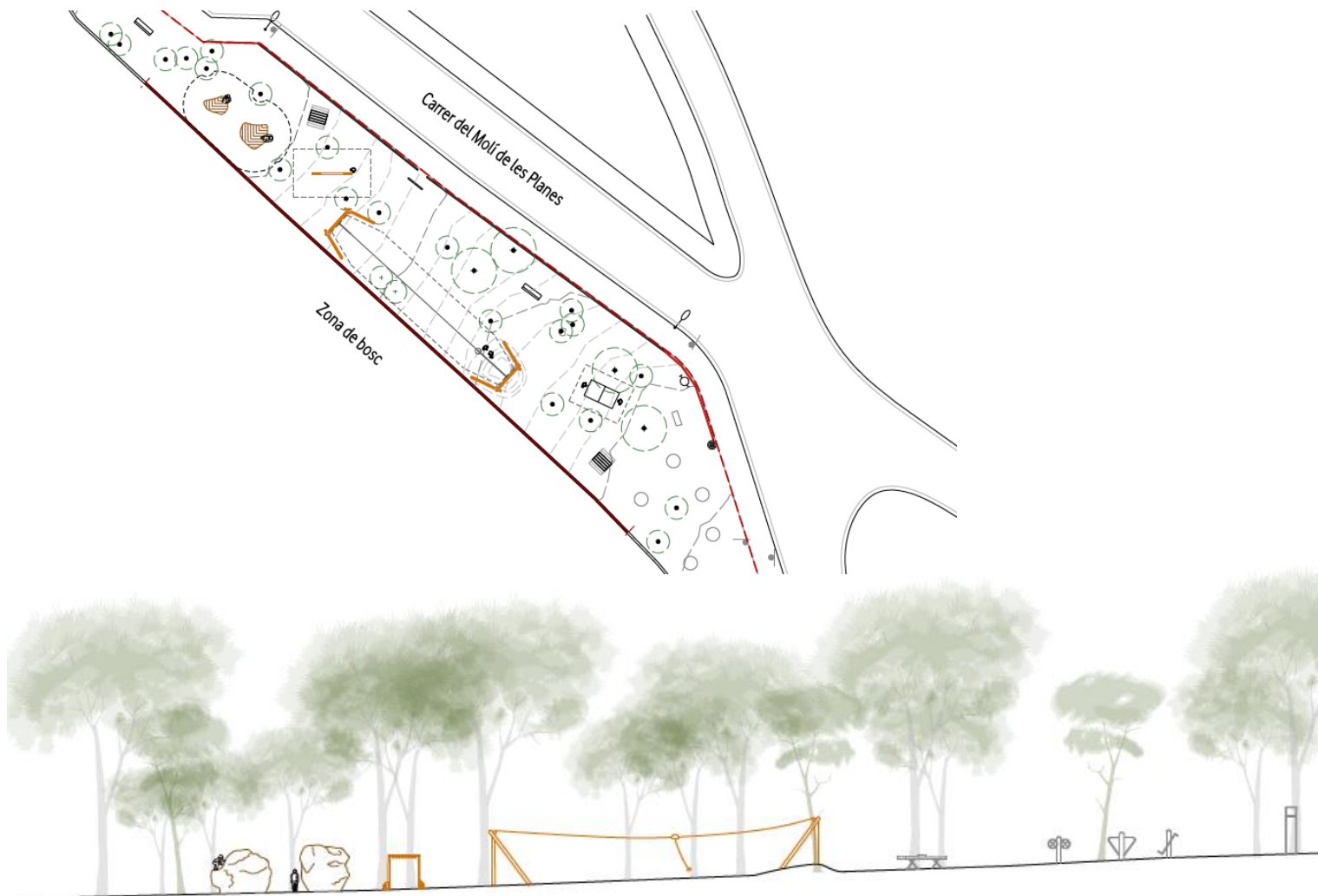


# ESPAI GASTRONÒMIC AL CASAL DE MIRA-SOL





# PARC DE TIROLINES PER A INFANTS A LES PLANES





# ;) PRESSUPOSTOS PARTICIPATIUS DE BARRI

DES DE CASA,  
MILLOREM EL NOSTRE ENTORN

VOTA LES PROPOSTES FINS AL 31 DE MARÇ A

[decidim.santcugat.cat](https://decidim.santcugat.cat)