



Nou bus híbrid

L2 DIRECCIÓ  
AL COLOMER

2050

moventis



6110 GZX

## Taula de la mobilitat

*Dijous 22 de setembre de 2022*



AJUNTAMENT DE  
**SantCugat**

# ÍNDEX

1. NOVA PROPOSTA DE XARXA DE TRANSPORT PÚBLIC.
2. ACTUACIONS DE MILLORA DE LA INFRAESTRUCTURA CICLISTA
3. ACTUACIONS DE MILLORA DE L'ACCESSIBILITAT A PEU
4. PROJECTES NEXT GENERATION

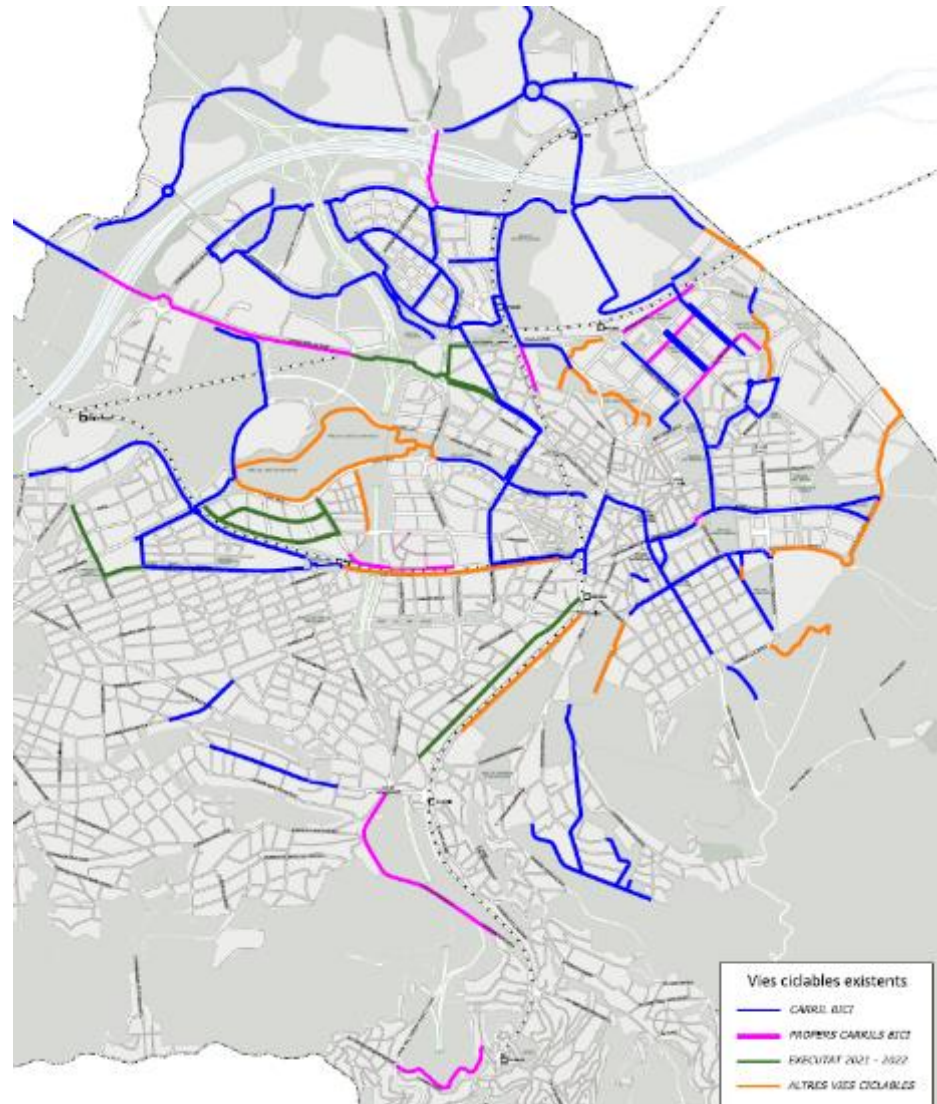
**1**

**NOVA PROPOSTA DE XARXA DE  
TRANSPORT PÚBLIC.**

# 2

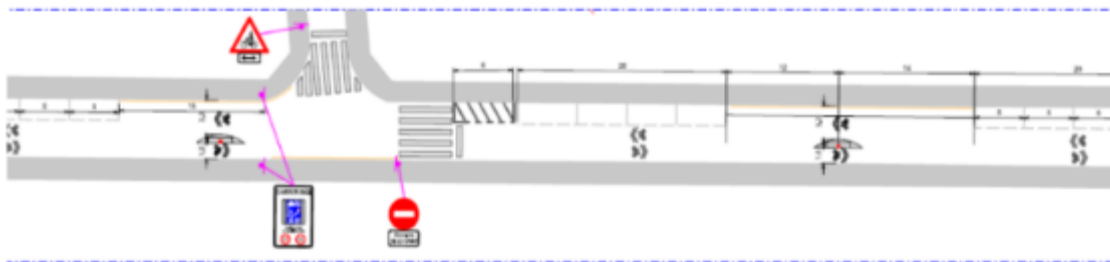
## ACTUACIONES DE MILLORA DE LA INFRAESTRUCTURA CICLISTA

# ACTUACIONS REALITZADES 2021-2022 I EN CURS



# ACTUACIONS REALITZADES

- Carrer bici pg. Valldoreix. (1,4km). Gener 2022



## ACTUACIONS REALITZADES

- Carrer bici pg. Valldoreix. (1,4km)



Reducció trànsit de vehicles d'un **20%**

Increment de la circulació de bicis d'un **36%** de pujada i un **80%** de baixada

Reducció de la velocitat mitjana de circulació **10%**

# ACTUACIONS REALITZADES

- Carril bici a l'entorn de l'escola Catalunya. (2,4km). Febrer 2022





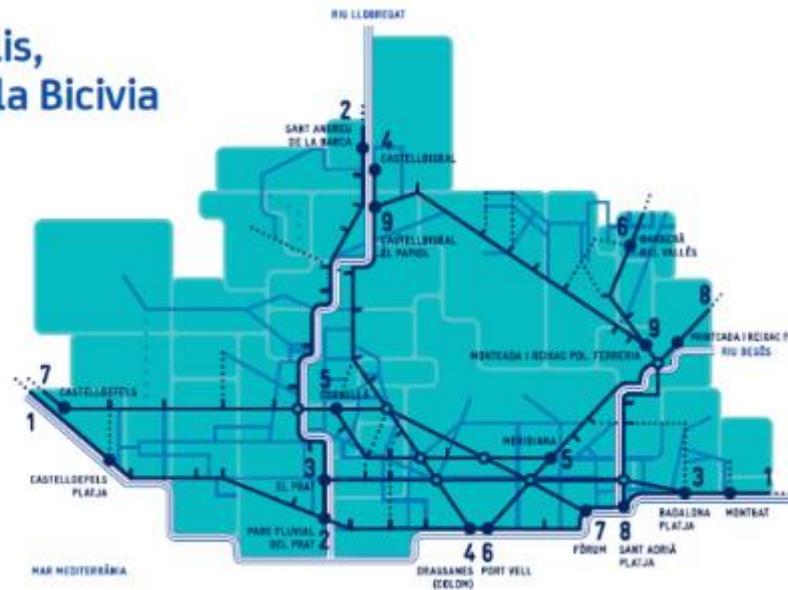
# ACTUACIONS REALITZADES

- Bicivia

**93% dels viatges interns a l'AMB són de < 10km!**

## A la metròpolis, pedalem per la Bicivia

Xarxa metropolitana de grans eixos pedalables per connectar, d'una manera ràpida, directa i segura, la metròpolis Barcelona.



**414 km de xarxa pedalable**  
— 201 km de xarxa bàsica  
— 213 km de xarxa secundària

**9 grans eixos pedalables**  
4 eixos verticals  
5 eixos horitzontals

## ACTUACIONS REALITZADES

- Bicivia 9. Carril bici i vianants a l'Hipòdrom. (600m). Octubre 2021



# ACTUACIONS REALITZADES

- Bicivia 9. Carril bici a Rius i Taulet. (300m). Desembre 2021



# ACTUACIONS REALITZADES

- Carrer Cerdanya (300m). Maig 2022



## ACTUACIONS REALITZADES

- Aprovació definitiva ordenança de circulació de bicicletes i vmp's al ple de desembre de 2021
- Senyalització circulació de bicicletes a les àrees de vianants (febrer 2022).



## ACTUACIONS EN CURS

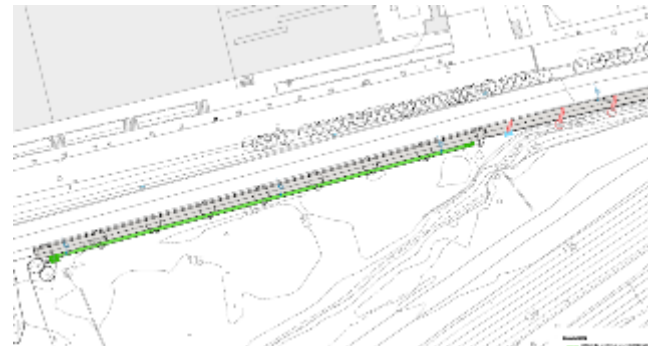
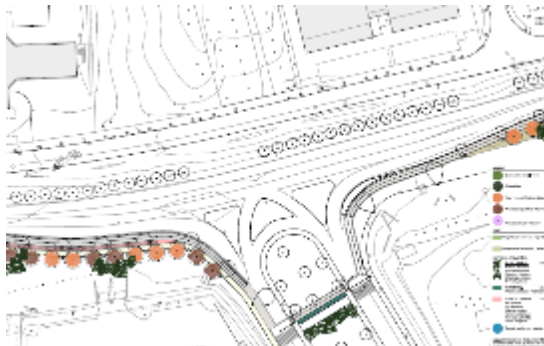
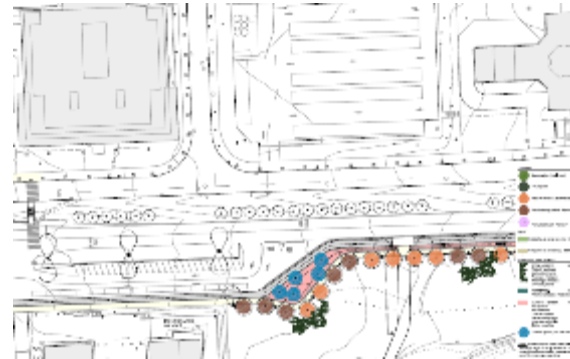
- Bicivia 9. Fase II i Fase III de carretera de Rubí (1,2km). Entre l'Hipòdrom i el centre comercial. (1,2km)

Aprovació definitiva dels projectes el 16 de maig de 2022



## ACTUACIONS EN CURS

- Bicivia 9. Fase II i Fase III de carretera de Rubí (1,2km). Entre l'Hipòdrom i el centre comercial. (1,2km)



## ACTUACIONS EN CURS

- Projecte de Carrils bici escoles (3,5km). Ciutat D'Alba, Joan Maragall i Gerbert d'Orlhac

Actualment en licitació. Publicació de l'anunci el 8/09/2022





# ACTUACIONS EN CURS

- Itinerari ciclista Coll Favà-Can Magí (500m)



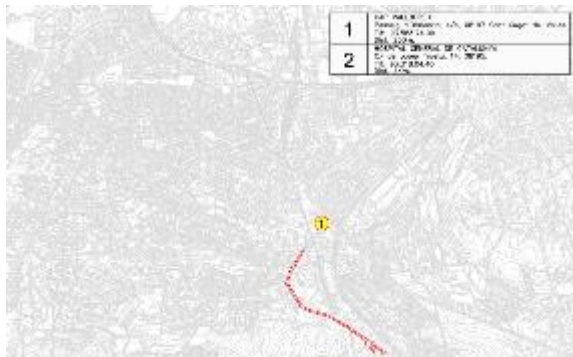
# ACTUACIONS EN CURS

- C. Verge de Montserrat (700m)



# ACTUACIONS EN CURS

- Itinerari ciclista Valldoreix - La Floresta (1,2km)



L'itinerari es conforma adossat a la carretera, al mateix nivell, i segons una amplada total de 3,50 m. interposant entre carretera i itinerari una protecció homologada mixta d'acer-fusta, deixant un pas lliure de 3,00 m.



# 3

## ACTUACIONS DE MILLORA DE L'ACCESSIBILITAT A PEU

# ACTUACIONS REALITZADES

## Pacificació a l'entorn escolar

- Ciutat d'Alba (març 2021)
- Pi d'en Xandri (Desembre 2021)
- Collserola (març 2022)



# ACTUACIONS REALITZADES

Pacificació a l'entorn escolar

- Ciutat d'Alba (març 2021)
- Pi d'en Xandri (Desembre 2021)
- Collserola (març 2022)



# ACTUACIONS REALITZADES

Pacificació a l'entorn escolar

- Ciutat d'Alba (març 2021)
- Pi d'en Xandri (Desembre 2021)
- Collserola (març 2022)



Font: Tot Sant Cugat

# ACTUACIONS REALITZADES

- Vianantització Av. Cerdanyola (2021)





# ACTUACIONS EN CURS

- Vianantització Anselm Clavé



# ACTUACIONS EN CURS

## Passera per a vianants i bicicletes de Volpelleres a Can Sant Joan

Avantprojecte aprovat el 2 de març de 2021 per l'Ajuntament

Previsió temporal AMB: Projecte executiu a mitjans 2023 i execució 2024



# 4

## PROJETES NEXT GENERATION

# ACTUACIONS PREVISTES



**PROYECTOS A FINANCIAR**

<span style="color: red;">■</span>	1- CALLES ESCOLARES
<span style="color: green;">■</span>	2- AV. DE JOSEP ANSELM CLAVÉ
<span style="color: blue;">■</span>	3- CALLE DE L'ABAT MARCET
<span style="color: cyan;">■</span>	4- CONSTRUCCIÓN DE DOS ESTRUCTURAS ANNEXAS AL PUENTE DE FERROCARRILES



AJUNTAMENT DE  
**SantCugat**



santcugat.cat